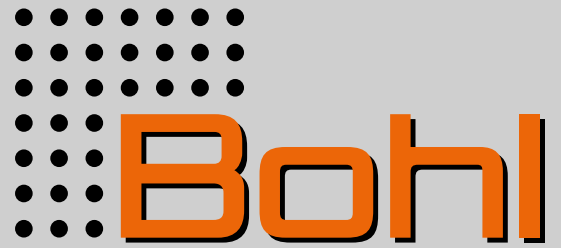


Befestigungssysteme -  
Klimatechnisches Zubehör  
GmbH

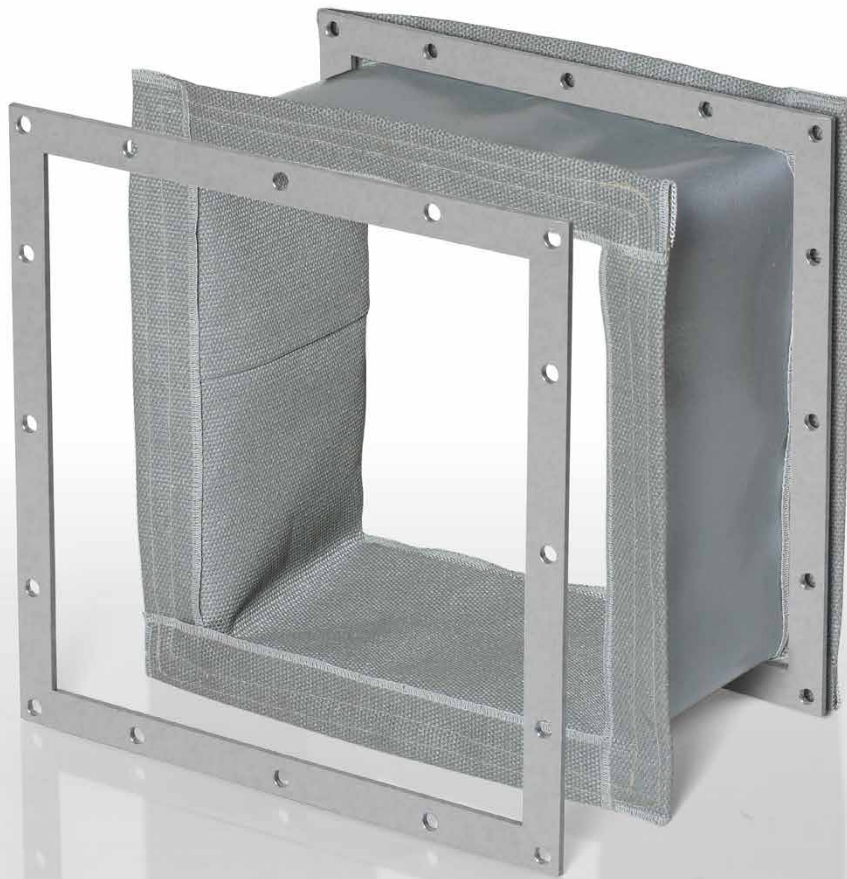
Bohl



CE

Entrauchungsleitung BEL 600-2  
nach DIN 12101-7

**Set 1**  
BEL 600-2  
mit Flachflanschen



**Set 2**  
BEL 600-2  
mit Adapterkanalteilen



## Entrauchungsleitung allgemein

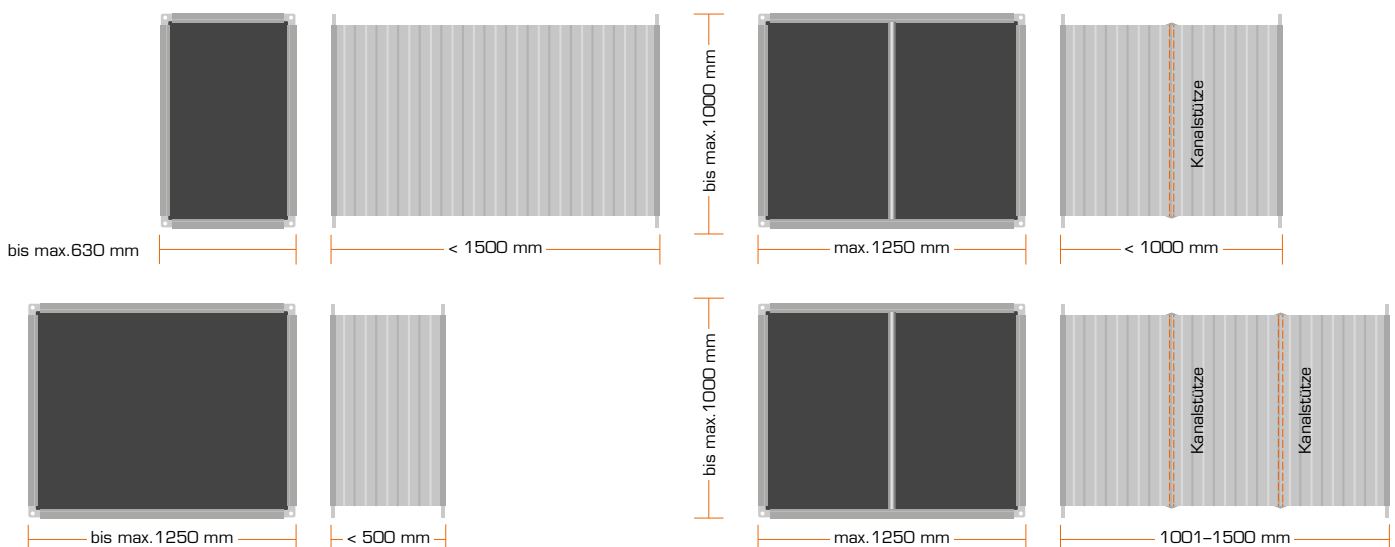
Die Bohl Entrauchungsleitung Typ BEL 600-2 ist ein komplettes System zur Entrauchung von Einzelabschnitten gemäß DIN EN 12101-7: 2011 und für die Montage in horizontaler Ausrichtung zugelassen. Die Prüfung wurde bei 600 ° C über eine Zeitdauer von 120 min von der MPA Braunschweig durchgeführt. Die Ergebnisse sind im entsprechenden Prüfbericht Nr. 3027/614/11, dem Zertifikat der Leistungsbeständigkeit (0761 – CPR – 0354) und dem Klassifizierungsbericht (K-3327/444/13 – MPA BS zusammengefasst).

Gemäß der durchgeführten Prüfung beträgt die maximale Kantenlänge der Leitung 1250 x 1000 mm. Im System ist ein Unterdruck bis zu 1500 Pa und ein Überdruck von max. 500 Pa zulässig. Die Entrauchungsleitung umfasst Kanal- und Formteile aus verzinktem Stahlblech, mehrlagige Gewebekompensatoren und temperaturbeständige Dichtbänder aus Keramikfasern. Die Entrauchungskanalstücke sind mit einem CE-Kennzeichen, die Kompensatoren mit einem Verweis auf das Zertifikat versehen.

## Technische Daten

Kanalstücke	aus 1 mm gefalztem, verzinkten Stahlblech, 30 mm Luftkanalprofil	Lieferbares Zubehör	<ul style="list-style-type: none"> <li>■ C-Schienen mit Gewindestangen</li> <li>■ Keramikfaserband</li> <li>■ Gewindeklemmen</li> <li>■ Befestigungsmaterial</li> </ul>
Kompensator	mehrlagiger Gewebeaufbau	Einfache Montage des Kompensators	Durch mehrlagigen Aufbau sind keine Spezialflansche, Führungsstangen und Stützringe erforderlich
Flansche	30 mm x 6 mm in Anlehnung an DIN 24193 Reihe 2	Vormontierter Kompensator	In Verbindung mit Adapterkanälen (Set 2) erfolgt der Anschluss über die Eckverschraubungen und Gewindeklemmen
Geprüfte Qualität	Funktionserhalt 120 min 600° C - Bescheinigung der Leistungsbeständigkeit durch MPA Braunschweig	Maße	Individuelle Maße bis max. 1250 mm x 1000 mm lieferbar
Klassifizierungsgegenstand	Entrauchungsleitung in Einzelabschnitten		
Klassifizierung des Feuerwiderstands	E <sub>600</sub> 120 (h <sub>0</sub> )S1500single		
Kennzeichnung	CE-Kennzeichnung nach Verordnung (EU) Nr. 305/2011 (Bauproduktenverordnung) mit DIN EN 13501-4 : 2010-01 und DIN EN 12101-7		

## Abmessungen und Ausführungen (ohne und mit Kanalstütze)



## Montage

Über diese Anleitung hinaus muss die Montage gemäß der örtlich relevanten Richtlinien, der Normen und gesetzlichen Vorgaben erfolgen. Die Montage darf nur von geschulten und unterwiesenen Fachkräften durchgeführt werden. Die Vorgaben dieser Anleitung sowie ggf. weiterer Montageanleitungen von Komponenten und Befestigungsmaterial sind einzuhalten.

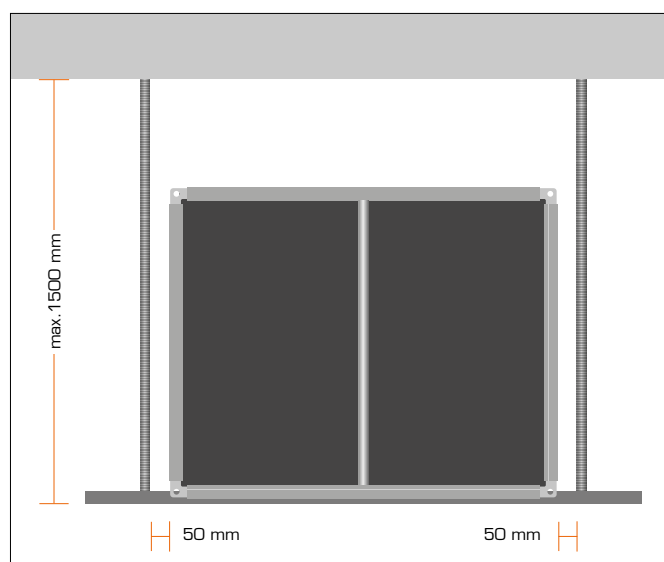
### Abhängung der Entrauchungsleitung

Die waagrechten Leitungen sind mit unbekleideten Stahlkonstruktionen (Aufhängungen) zu montieren. Hierzu sind die Kanäle auf Traversen aus C-Profilen 30/30/1,5mm aufzulagern.

Die Befestigungskonstruktion ist so auszulegen, dass die rechnerische Zugspannung nicht mehr als  $6\text{N}/\text{mm}^2$  beträgt. Die rechnerische Scherspannung darf maximal  $10\text{N}/\text{mm}^2$  betragen.

Die Abhängungen bestehen aus Stahlgewindestangen M8 nach DIN 975, einer Karoseriescheibe nach DIN 9021 und Muttern M8 nach DIN 934. Die Befestigung der Tragkonstruktion an Massivbauteilen der Feuerwiderstandsklasse F 90 muss mit Stahlspreizdübeln  $\geq M 8$  erfolgen. Die Dübel müssen den Angaben gültiger Zulassungen entsprechen und darüber hinaus doppelt so tief wie in der Zulassung gefordert – mindestens jedoch 60 mm tief eingebaut werden. Alternativ dürfen Dübel verwendet werden, für die durch Brandversuche nachgewiesen ist, dass sie die aus der statischen Berechnung resultierenden Ausziehkräfte für eine Feuerwiderstandsdauer von mehr als 90 Minuten aufnehmen können.

Die Abhängungen sind für jedes Formstück, sowie vor und nach dem Kompensator in gleicher Höhe, mit einem max. Höhenunterschied von  $\pm 20$  mm, zu montieren. Die Abhängung von der Decke erfolgt im lichten Abstand von max. 1500 mm durch Traversen 30 x 30 mm und Gewindestangen nach DIN 975 M10 sowie den passenden Muttern DIN 934 und Scheiben nach DIN 9021. Die Abhängung muss mit einem seitlichen Abstand von max. 50 mm befestigt werden.



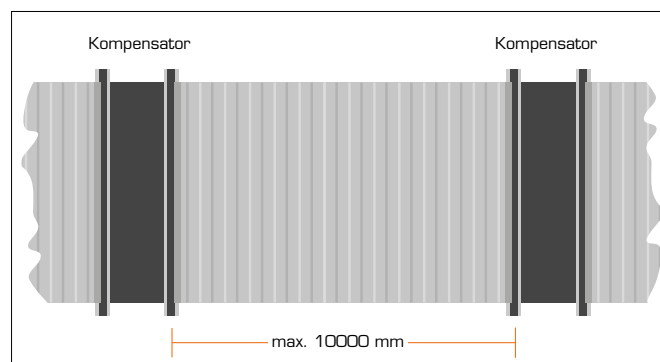
### Verbindung der Bauteile

Die Verbindung der Blechkanäle erfolgt mit Schrauben DIN 933 M 8 x 35 mm, Unterlegscheiben DIN 125 an den Ecken sowie Verbindungsklemmen im Abstand von max. 200 mm. Die einzelnen Bauteile werden mit einem Keramikfaserband (Bohl Fiberfrax 15 x 6 mm) abgedichtet. Der Kompensator wird mit einem Flachflansch 30 x 6 mm am Luftkanalprofil angeschraubt.



### Kompensator

Zum Ausgleich von Leitungsdehnungen und zur Verhinderung daraus resultierender Horizontalkräfte müssen in Entrauchungsleitungen Weichstoffkompensatoren eingebaut werden. Bei Leitungen mit einer Länge  $\geq 5$  m zwischen Wänden ist der Einbau eines Kompensators vorzusehen. Der maximale Abstand der Kompensatoren untereinander darf 10 m nicht überschreiten. Bei Richtungsänderungen der Leitung ist zu prüfen, ob die Kompensatoren in kürzeren Abständen anzuordnen sind.



# Leistungserklärung 01/16

Entrauchungsleitung Typ BEL 600-2 DoP-Bohl-BEL 600-2



Dieses Dokument wird in Übereinstimmung mit den jeweils im EU-Amtsblatt bekannt gemachten EU-Verordnungen Nr. 305/2011 vom 09. März 2011 als EU-Bauproduktenverordnung, samt den dieser zuzuordnenden Änderungsverordnungen (EU) Nr. 568/2014 vom 18. Februar 2014 und (EU) Nr. 574/2014 vom 21. Februar 2014 sowie der Berichtigung L92/118 im EU-Amtsblatt vom 08. April 2015 zur EU-Verordnung Nr. 305/2011 ausgestellt.

1. Eindeutiger Kenncode	<b>Bohl BEL 600-2 mit Zubehör Bohl-Kompensator Typ BWK 600-2</b>
2. Vorgesehener Verwendungszweck	Entrauchungsleitung für Einzelabschnitte nach Ziffer 3.14 der harmonisierten technischen Spezifikation DIN EN 12101-7:2011-08 - in rechteckiger Ausführung.
3. Name und Kontaktanschrift des Herstellers	Bohl GmbH Rudolf-Diesel-Straße 3 D-74124 Schöntal info@bohl.eu
4. Bevollmächtigter	Derzeit nicht benannt
5. System zur Überprüfung und Bewertung der Leistungsbeständigkeit	System 1
6. Harmonisierte Norm und notifizierte Stelle	Harmonisierte Norm: DIN EN 12101-7:2011-08 Notifizierte Stelle: Nr. 0761 - MPA Braunschweig, Beethovenstraße 52, D-38106 Braunschweig

## 7. Wesentliche Merkmale

Erklärte Gesamtleistung (für Leitungen bis zum maximalen Querschnitt 1.250 mm x 1.000 mm) nach harmonisierter technischer Spezifikation DIN EN 12101-7:2011-08, mit Einzelnachweis nach Ziffer 5.2.2 der technischen Spezifikation:

### **E600120(ho)S1500single**

Erklärt werden dabei folgende Einzelleistungen aus Ziffer 4.1.2 der vorgenannten technischen Spezifikation:

Raumabschluss E nach Ziffer 4.1.2 - a):	120 Minuten erfüllt
Rauchdichtheit S nach Ziffer 4.1.2 - b):	120 Minuten erfüllt
Mechanische Formstabilität (E) und Aufrechterhaltung des Querschnittes (E)	nach den Ziffern 4.1.2 - c) und d) der Technischen Spezifikation DIN EN 12101-7: 2011-08, sind nach Angabe in den vorgenannten Unterpunkten c)/d) jeweils im Nachweis zur obigen Leistung „Raumabschluss“ nachgewiesen - also für 120 Minuten erfüllt

Die Leistung des vorstehenden Produkts entspricht dauerhaft den erklärten Leistungen, soweit bei der weiteren Montage wie auch im weiteren Betrieb, die Angaben unserer separaten Montage- und Betriebsanleitung in jeweils zum Montagezeitpunkt aktueller Ausführung beachtet werden. Für die Erstellung der Leistungserklärung im Einklang mit der Verordnung (EU) Nr. 305/2011, ist allein der nach Ziffer 3. dieser Leistungserklärung vorgenannte Hersteller verantwortlich.

Unterzeichnet für den Hersteller und im Namen des Herstellers von der  
Bohl Befestigungssysteme - klimatechnisches Zubehör GmbH:

Werner Ehrler, Geschäftsführer



**Bohl**  
**Befestigungssysteme –**  
**klimatechnisches Zubehör**  
**GmbH**

Rudolf-Diesel-Straße 3  
D-74214 Schöntal  
Tel +49 (0)7943 / 944889-0  
Fax +49 (0)7943 / 944889-889  
www.bohl.eu · info@bohl.eu

### **Unser Lieferprogramm klimatechnisches Zubehör**

- Lüftungsschläuche ■ Luftfiltermatten ■ Filterzuschnitte ■ Lüftungsventile
- Klappenversteller ■ ELAV Elastische Verbindungen ■ ELAS Elastische Streifen
- Wetterschutzgitter ■ Jalousienklappen ■ Revisionsdeckel ■ Dichtungsbänder
- Kaltschrumpfbänder ■ Kanaldichtungsbänder ■ Abdichtmassen ■ Werkzeuge

### **Unser Lieferprogramm Befestigungssysteme für die technische Isolierung**

- Bolzenschweißgeräte Bohl GS 100accu+/Bohl GH 950 ■ Clip-Pin
- Isolierschweißstifte ■ Hubzündungsschweißstifte ■ weitere Schweißstifte
- Sicherungsscheiben ■ Schutzkappen ■ CLAVU-fix Selbstklebestifte
- CLAVU-por Befestigungsstifte mit gelochter Grundplatte ■ Dämmstoffdübel
- Dämmstoffkonfektion ■ Kennzeichnungen nach DIN